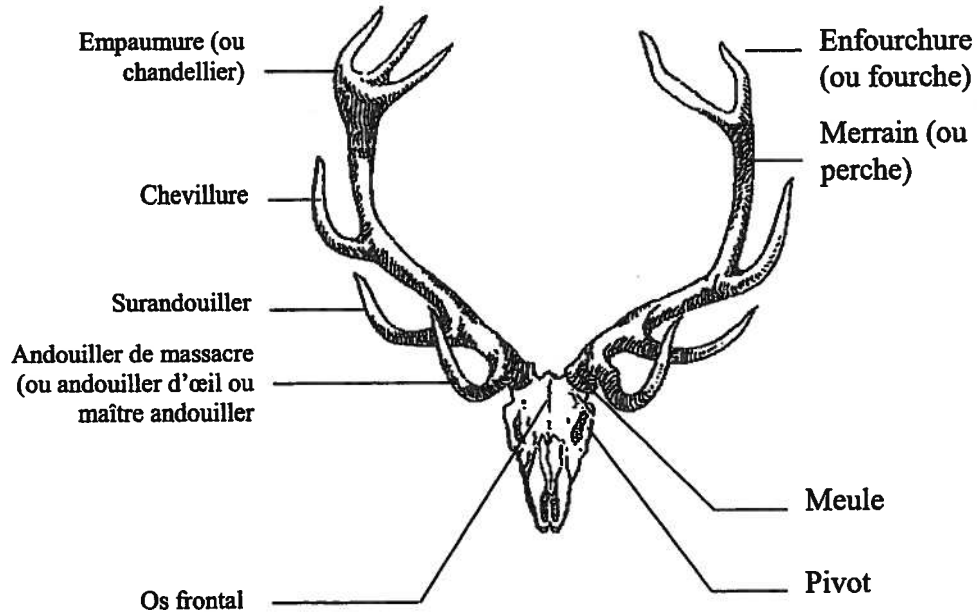


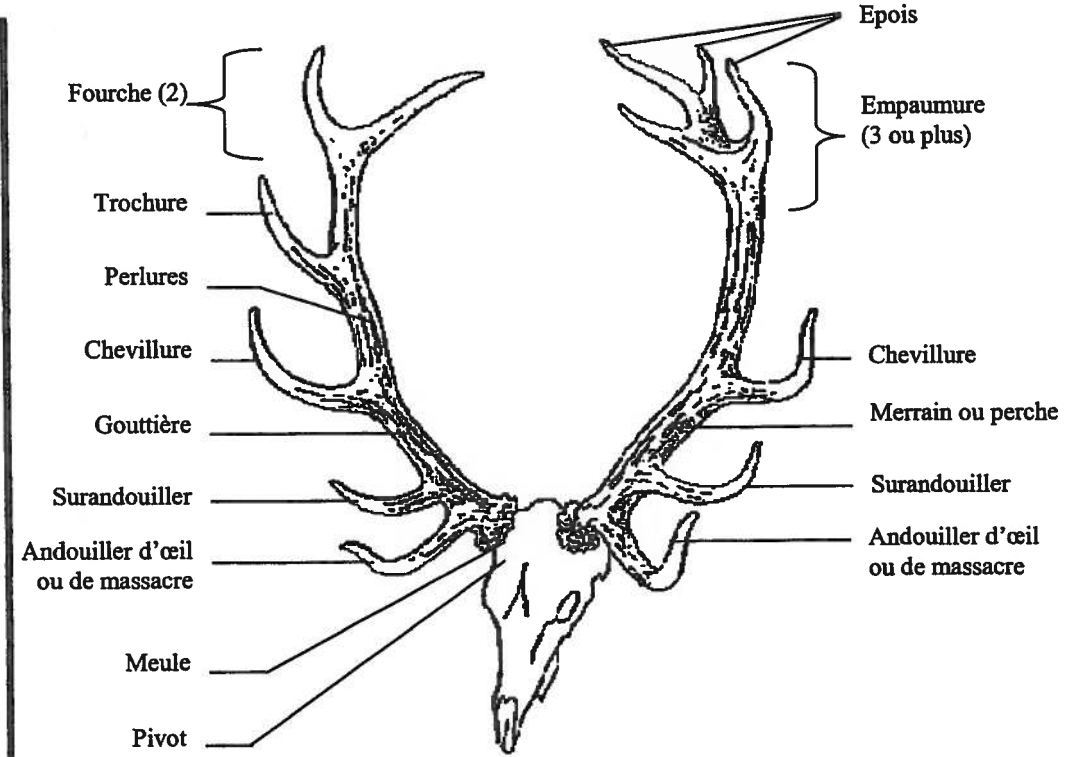
**CERF - CEM1**



**Définition du bracelet CERF CEM1 :**

Le bracelet Cerf CEM1 devra être apposé sur les cerfs allant du daguet au cerf à une seule empaumure.

**CERF - CEM2**



**Définition du bracelet CERF CEM2 :**

Le bracelet Cerf CEM 2 peut être apposé sur tous types de cerfs mâles de plus d'un an et demi, du daguet au cerf à double empaumure.

Est considérée comme empaumure, toute formation de trois pointes au moins, au-dessus de la chevillure. Au moins trois des époïs de chaque empaumure devront mesurer au minimum 5 cm.